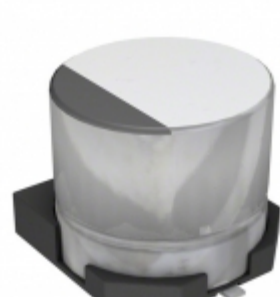


AVS107M10D16T-F



Part Number: [AVS107M10D16T-F](#)

Výrobce: [Cornell Dubilier Electronics](#)

Popis: CAP ALUM 100UF 20% 10V SMD

Datový list: [AVS Type](#)

RoHS Status: Bez olova / V souladu RoHS

Ship From: Hong Kong

Shipment Way: DHL/Fedex/TNT/UPS/EMS

Obrázky jsou pouze orientační.
Podrobné informace o produktu naleznete v části Technické údaje produktu.
Koupit AVS107M10D16T-F s důvěrou od Component-World.HK, 1 rok záruka

[Request For Quotation](#)

PARAMETR PRODUKTU

| | | | |
|--|--|--|--|
| Part Number | AVS107M10D16T-F | Výrobce | Cornell Dubilier Electronics |
| Popis | CAP ALUM 100UF 20% 10V SMD | Stav volného vedení / RoHS | Bez olova / V souladu RoHS |
| Dostupné množství | 474083 pcs | Datový list | AVS Type |
| Kategorie | Kondenzátory | Napětí - Jmenovitá | 10V |
| Tolerance | ±20% | Povrchová montáž Land Velikost | 0.260" L x 0.260" W (6.60mm x 6.60mm) |
| Velikost / Rozměry | 0.248" Dia (6.30mm) | Série | AVS |
| Ripple Current @ Vysoká frekvence | 119mA @ 10kHz | hodnocení | AEC-Q200 |
| Polarizace | Polar | Obal | Tape & Reel (TR) |
| Paket / krabice | Radial, Can - SMD | Provozní teplota | -40°C ~ 85°C |
| Typ montáže | Surface Mount | Úroveň citlivosti na vlhkost (MSL)1 | (Unlimited) |
| Výrobní standardní doba výroby | 20 Weeks | Životnost @ Temp. | 2000 Hrs @ 85°C |
| Rozestup vývodů | - | Stav volného vedení / RoHS | Lead free / RoHS Compliant |
| Výška - Sedicí (Max) | 0.213" (5.40mm) | ESR (Equivalent Resistance Series) | 3.3 Ohm @ 120Hz |
| Detailní popis | 100µF 10V Aluminum Electrolytic Capacitors Radial, Can - SMD 3.3 Ohm @ 120Hz 2000 Hrs @ 85°C | kapacitní | 100µF |
| Aplikace | Automotive, Bypass, Decoupling | | |

Component-World.com je spolehlivý distributor elektronických součástek. Specializujeme se na všechny elektronické komponenty řady Cornell Dubilier Electronics. Máme 474083 kusy Cornell Dubilier Electronics AVS107M10D16T-F na skladě dostupných. Vyžádejte si citát z distributora součástí elektroniky na Component-World.com, náš prodejní tým vás bude kontaktovat do 24 hodin.

RFQ Email: info@Components-World.com

SOUVISEJÍCÍ PRODUKTY

| | | | |
|--|--|--|-----------------------|
| | Část#: AVS107M25E16T-F Popis: CAP ALUM 100UF 20% 25V SMD | Výrobci: Cornell Dubilier Electronics | Dotaz |
| | Část#: AVS107M04C12B-F Popis: CAP ALUM 100UF 20% 4V SMD | Výrobci: Cornell Dubilier Electronics | Dotaz |
| | Část#: AVS107M25E16B-F Popis: CAP ALUM 100UF 20% 25V SMD | Výrobci: Cornell Dubilier Electronics | Dotaz |
| | Část#: AVS107M16E16B-F Popis: CAP ALUM 100UF 20% 16V SMD | Výrobci: Cornell Dubilier Electronics | Dotaz |
| | Část#: AVS107M06D16T-F Popis: CAP ALUM 100UF 20% 6.3V SMD | Výrobci: Cornell Dubilier Electronics | Dotaz |
| | Část#: AVS107M06C12T-F Popis: CAP ALUM 100UF 20% 6.3V SMD | Výrobci: Cornell Dubilier Electronics | Dotaz |
| | Část#: AVS106M63D16T-F Popis: CAP ALUM 10UF 20% 63V SMD | Výrobci: Cornell Dubilier Electronics | Dotaz |
| | Část#: AVS107M16D16B-F Popis: CAP ALUM 100UF 20% 16V SMD | Výrobci: Cornell Dubilier Electronics | Dotaz |
| | Část#: AVS107M16D16T-F Popis: CAP ALUM 100UF 20% 16V SMD | Výrobci: Cornell Dubilier Electronics | Dotaz |
| | Část#: AVS107M06C12B-F Popis: CAP ALUM 100UF 20% 6.3V SMD | Výrobci: Cornell Dubilier Electronics | Dotaz |
| | Část#: AVS107M06D16B-F Popis: CAP ALUM 100UF 20% 6.3V SMD | Výrobci: Cornell Dubilier Electronics | Dotaz |
| | Část#: AVS107M10C12B-F Popis: CAP ALUM 100UF 20% 10V SMD | Výrobci: Cornell Dubilier Electronics | Dotaz |
| | Část#: AVS107M10D16B-F Popis: CAP ALUM 100UF 20% 10V SMD | Výrobci: Cornell Dubilier Electronics | Dotaz |
| | Část#: AVS107M25F24B-F Popis: CAP ALUM 100UF 20% 25V SMD | Výrobci: Cornell Dubilier Electronics | Dotaz |
| | Část#: AVS107M04C12T-F Popis: CAP ALUM 100UF 20% 4V SMD | Výrobci: Cornell Dubilier Electronics | Dotaz |
| | Část#: AVS107M25X16B-F Popis: CAP ALUM 100UF 20% 25V SMD | Výrobci: Cornell Dubilier Electronics | Dotaz |
| | Část#: AVS107M25F24T-F Popis: CAP ALUM 100UF 20% 25V SMD | Výrobci: Cornell Dubilier Electronics | Dotaz |
| | Část#: AVS107M16E16T-F Popis: CAP ALUM 100UF 20% 16V SMD | Výrobci: Cornell Dubilier Electronics | Dotaz |
| | Část#: AVS107M10C12T-F Popis: CAP ALUM 100UF 20% 10V SMD | Výrobci: Cornell Dubilier Electronics | Dotaz |
| | Část#: AVS107M25X16T-F Popis: CAP ALUM 100UF 20% 25V SMD | Výrobci: Cornell Dubilier Electronics | Dotaz |

Související klíčová slova pro AVS107M10D16T-F

| | | | |
|---|-----------------------------------|--|-------------------------|
| Cornell Dubilier Electronics AVS107M10D16T-F. | AVS107M10D16T-F distributor | AVS107M10D16T-F dodavatel | AVS107M10D16T-F Cena |
| AVS107M10D16T-F Stáhnout datasheet. | AVS107M10D16T-F Datasheet. | AVS107M10D16T-F Stock. | koupit AVS107M10D16T-F. |
| Cornell Dubilier Electronics AVS107M10D16T-F. | Cornell Dubilier AVS107M10D16T-F. | Cornell Dubilier Electronics (CDE) AVS107M10D16T-F. | |